



มหาวิทยาลัยเกษตรศาสตร์  
วิทยาเขตเฉลิมพระเกียรติ จังหวัดสกลนคร  
Kasetsart University  
Chalermphrakiat Sakon Nakhon Province Campus

## แผนยุทธศาสตร์

มหาวิทยาลัยเกษตรศาสตร์  
วิทยาเขตเฉลิมพระเกียรติ  
จังหวัดสกลนคร  
ประจำปี พ.ศ. 2564-2567

## คำนำ

แผนยุทธศาสตร์ มหาวิทยาลัยเกษตรศาสตร์ วิทยาเขตเฉลิมพระเกียรติ จังหวัดสกลนคร ประจำปี พ.ศ. 2564 - 2567 จัดทำขึ้นเพื่อใช้เป็นแนวทางในการพัฒนาวิทยาเขตเฉลิมพระเกียรติ จังหวัดสกลนคร ในช่วงระยะเวลา 4 ปี แผนยุทธศาสตร์ฯ ได้มุ่งเน้นการพัฒนางานด้านต่างๆ ตามพันธกิจ และวัตถุประสงค์ของการเป็นสถานศึกษา ภายใต้วิสัยทัศน์ “มหาวิทยาลัยเกษตรศาสตร์ วิทยาเขตเฉลิมพระเกียรติ จังหวัดสกลนคร สร้างสรรค์นวัตกรรมศาสตร์แห่งแผ่นดิน เพื่อพัฒนาภาคตะวันออกเฉียงเหนือตอนบน และเป็นเครือข่ายความร่วมมือกับหน่วยงานทางวิชาการกับสาธารณรัฐประชาธิปไตยประชาชนลาว สาธารณรัฐสังคมนิยมเวียดนาม และสาธารณรัฐประชาชนจีน (ตอนใต้)” การจัดทำแผนดังกล่าวเป็นไปตามวิสัยทัศน์ และยุทธศาสตร์การพัฒนามหาวิทยาลัยเกษตรศาสตร์ ระยะเวลา 12 ปี (พ.ศ.2560 – 2571) รวมถึงเชื่อมโยงกับแผนปฏิบัติการ 4 ปี (พ.ศ. 2564 - 2567) มหาวิทยาลัยเกษตรศาสตร์ และ ตัวชี้วัดผลการดำเนินงาน มหาวิทยาลัยเกษตรศาสตร์

หวังเป็นอย่างยิ่งว่าแผนยุทธศาสตร์มหาวิทยาลัยเกษตรศาสตร์ วิทยาเขตเฉลิมพระเกียรติ จังหวัดสกลนคร ประจำปี พ.ศ. 2564 - 2567 ฉบับนี้จะเป็นเครื่องมือในการกำหนดแนวทางการดำเนินงานที่ชัดเจน อันนำไปสู่การพัฒนาวิทยาเขตเฉลิมพระเกียรติ จังหวัดสกลนคร ให้บรรลุถึงเป้าหมายที่สร้างประโยชน์ให้กับ มหาวิทยาลัยเกษตรศาสตร์ และภูมิภาคต่อไป

## สารบัญ

- แผนยุทธศาสตร์ มหาวิทยาลัยเกษตรศาสตร์ วิทยาเขตเฉลิมพระเกียรติ จังหวัดสกลนคร ประจำปี พ.ศ. 2564 – 2567	1
- แผนที่ยุทธศาสตร์ มหาวิทยาลัยเกษตรศาสตร์ วิทยาเขตเฉลิมพระเกียรติ จังหวัดสกลนคร ประจำปี พ.ศ. 2564 - 2567	3
ยุทธศาสตร์ที่ 1 การผลิตกำลังคนให้มีคุณภาพทางวิชาการ ทักษะทางวิชาชีพ และมีคุณธรรม เพื่อยกระดับขีดความสามารถในการแข่งขัน	4
ยุทธศาสตร์ที่ 2 การผลิตงานวิจัย และนวัตกรรม สร้างองค์ความรู้จากศาสตร์แห่งแผ่นดิน ให้ เป็นที่ยอมรับในระดับสากล เพื่อตอบสนองความต้องการของพื้นที่เป้าหมาย	6
ยุทธศาสตร์ที่ 3 การบริการวิชาการด้วยศาสตร์แห่งแผ่นดินเพื่อพัฒนาพื้นที่เป้าหมายให้ สามารถพึ่งพาตนเองได้	8
ยุทธศาสตร์ที่ 4 การสืบสาน ทำนุบำรุงศิลปะ วัฒนธรรมอีสาน และเทิดทูนสถาบัน พระมหากษัตริย์	9
ยุทธศาสตร์ที่ 5 การบริหารวิทยาเขตโดยยึดหลักธรรมาภิบาล	10
- ตัวชี้วัด ค่าเป้าหมาย และผู้รับผิดชอบ	12
- การเชื่อมโยงมหาวิทยาลัยเกษตรศาสตร์ วิทยาเขตเฉลิมพระเกียรติ จังหวัดสกลนครประจำปี พ.ศ. 2564 – 2567 กับแผนปฏิบัติการ 4 ปี (พ.ศ. 2564 - 2567) มหาวิทยาลัยเกษตรศาสตร์	18
- การกระจายค่าเป้าหมายตัวชี้วัดตามแผนยุทธศาสตร์ มหาวิทยาลัยเกษตรศาสตร์ วิทยาเขต เฉลิมพระเกียรติ จังหวัดสกลนคร ปี พ.ศ. 2564	21

## แผนยุทธศาสตร์

### มหาวิทยาลัยเกษตรศาสตร์ วิทยาเขตเฉลิมพระเกียรติ จังหวัดสกลนคร ประจำปี พ.ศ. 2564 – 2567

#### วิสัยทัศน์ (Vision)

มหาวิทยาลัยเกษตรศาสตร์ วิทยาเขตเฉลิมพระเกียรติ จังหวัดสกลนคร สร้างสรรค์นวัตกรรมศาสตร์แห่งแผ่นดิน เพื่อพัฒนาภาคตะวันออกเฉียงเหนือตอนบน และเป็นเครือข่ายความร่วมมือกับหน่วยงานทางวิชาการกับสาธารณรัฐประชาธิปไตยประชาชนลาว สาธารณรัฐสังคมนิยมเวียดนาม และสาธารณรัฐประชาชนจีน (ตอนใต้)

#### พันธกิจ (Mission)

1. ผลิตรกำลังคนให้มีคุณภาพทางวิชาการ ทักษะทางวิชาชีพ และมีคุณธรรม เพื่อยกระดับขีดความสามารถในการแข่งขัน
2. ผลิตงานวิจัย และนวัตกรรม สร้างองค์ความรู้จากศาสตร์แห่งแผ่นดิน ให้เป็นที่ยอมรับในระดับสากล เพื่อตอบสนองความต้องการของพื้นที่เป้าหมาย
3. บริการวิชาการด้วยศาสตร์แห่งแผ่นดินเพื่อพัฒนาพื้นที่เป้าหมายให้สามารถพึ่งพาตนเองได้
4. สืบสาน ทำนุบำรุงศิลปะ วัฒนธรรม และเทิดทูนสถาบันพระมหากษัตริย์
5. บริหารวิทยาเขตโดยยึดแนวทางปรัชญาของเศรษฐกิจพอเพียงและหลักธรรมาภิบาล

#### ค่านิยมหลัก (Core Value)

แสวงหาโอกาส (Seeking for Opportunity) มุ่งพัฒนา (Development Focus) เน้นผลสัมฤทธิ์ (Goal Oriented) มีคุณธรรม (Moral)

ค่านิยมหลัก	ความหมาย
แสวงหาโอกาส (Seeking for Opportunity)	การค้นหา หรือการเสาะหาช่องทางหรือจังหวะเวลา ที่ช่วยให้การดำเนินงานบรรลุวัตถุประสงค์หรือเป้าหมาย
มุ่งพัฒนา (Development Focus)	ความพยายามที่จะปรับปรุงเปลี่ยนแปลง ให้ดีขึ้นกว่าเดิม เหมาะสมกว่าเดิม
เน้นผลสัมฤทธิ์ (Goal Oriented)	ปฏิบัติงานที่รับผิดชอบให้บรรลุเป้าหมายตามกรอบของแผนงานที่กำหนดทุกระดับอย่างมีประสิทธิภาพ
มีคุณธรรม (Moral)	ความประหยัด ซื่อสัตย์ และมีวินัย

## เอกลักษณ์ (Uniqueness)

มหาวิทยาลัยชั้นนำ ที่มีความอบอุ่น ภายใต้สิ่งแวดล้อมที่เป็นธรรมชาติ

## อัตลักษณ์ (Identity)

สำนึกดี (Integrity) มุ่งมั่น (Determination) สร้างสรรค์ (Knowledge Creation) สามัคคี (Unity)

## เป้าหมาย (Goals)

เป็นมหาวิทยาลัยชั้นนำในภูมิภาคที่มีความมั่นคง พอเพียง และยั่งยืน

### ยุทธศาสตร์มหาวิทยาลัยเกษตรศาสตร์ วิทยาเขตเฉลิมพระเกียรติ จังหวัดสกลนคร

ยุทธศาสตร์ที่ 1 การผลิตกำลังคนให้มีคุณภาพทางวิชาการ ทักษะทางวิชาชีพ และมีคุณธรรม เพื่อยกระดับขีดความสามารถในการแข่งขัน

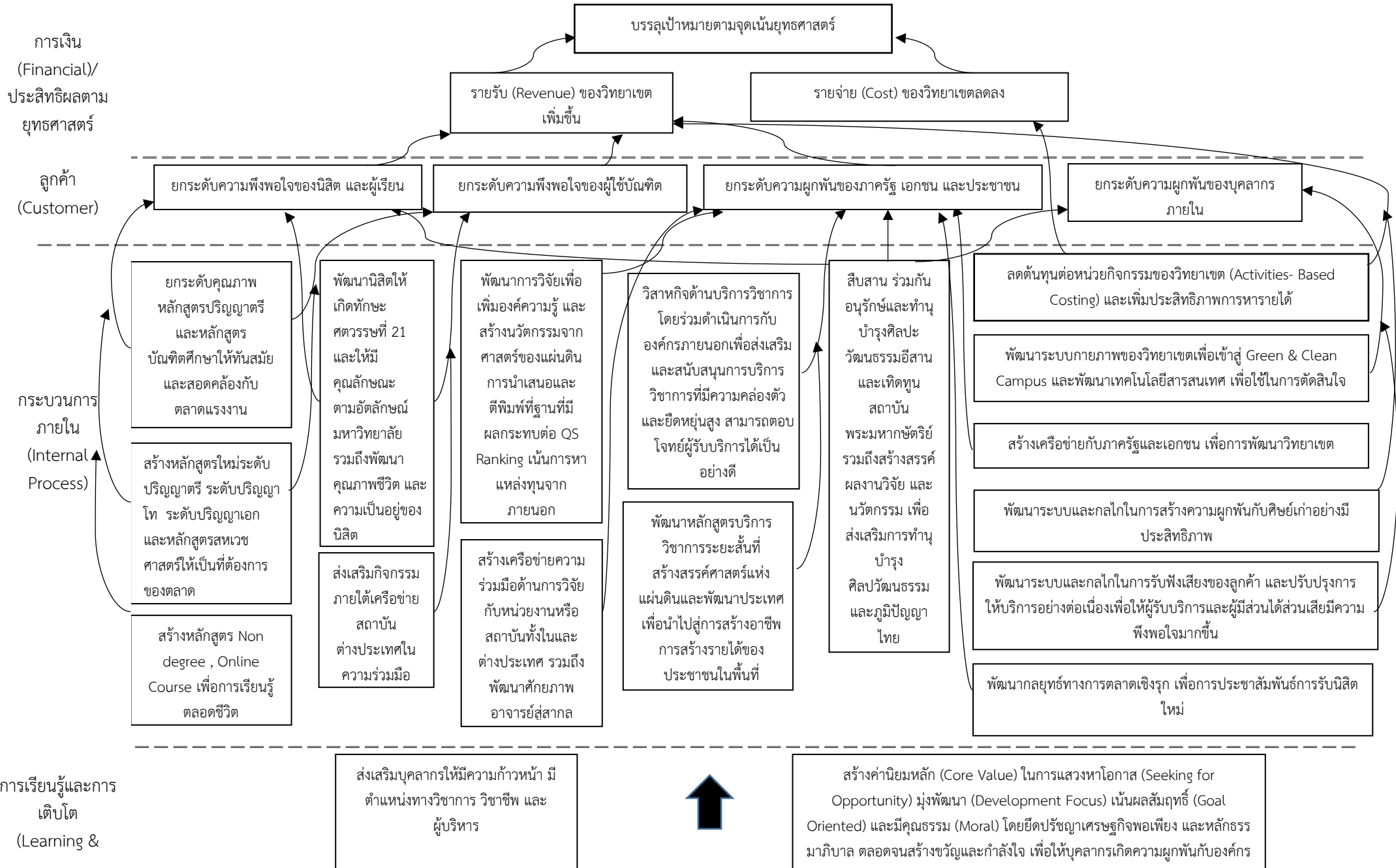
ยุทธศาสตร์ที่ 2 การผลิตงานวิจัย และนวัตกรรม สร้างองค์ความรู้จากศาสตร์แห่งแผ่นดิน ให้เป็นที่ยอมรับในระดับสากล เพื่อตอบสนองความต้องการของพื้นที่เป้าหมาย

ยุทธศาสตร์ที่ 3 การบริการวิชาการด้วยศาสตร์แห่งแผ่นดินเพื่อพัฒนาพื้นที่เป้าหมายให้สามารถพึ่งพาตนเองได้

ยุทธศาสตร์ที่ 4 การสืบสาน ทำนุบำรุงศิลปะ วัฒนธรรมอีสาน และเทิดทูนสถาบันพระมหากษัตริย์

ยุทธศาสตร์ที่ 5 การบริหารวิทยาเขตโดยยึดหลักธรรมาภิบาล

# แผนที่ยุทธศาสตร์ มหาวิทยาลัยเกษตรศาสตร์ วิทยาเขตเฉลิมพระเกียรติ จังหวัดสกลนคร ประจำปี พ.ศ. 2564 – 2567



## ยุทธศาสตร์ที่ 1 การผลิตกำลังคนให้มีคุณภาพทางวิชาการ ทักษะทางวิชาชีพ และมีคุณธรรม เพื่อยกระดับขีดความสามารถในการแข่งขัน

**จุดเน้นยุทธศาสตร์ :** นำศาสตร์แห่งแผ่นดินมาประยุกต์กับการเรียนการสอน และผลิตกำลังคน และให้เกิดทักษะการเรียนรู้ในศตวรรษที่ 21 รวมถึงสร้างเครือข่ายทางวิชาการกับสถาบันการศึกษาในต่างประเทศ

### ตัวชี้วัดและค่าเป้าหมาย

ตัวชี้วัด	ข้อมูลพื้นฐาน 63	เป้าหมาย ปี พ.ศ.			
		64	65	66	67
1. ร้อยละของบัณฑิตที่มีงานทำหรือประกอบอาชีพอิสระภายใน 1 ปี	82.48	80	80	85	90
2. ค่าเฉลี่ยของผลการประเมินคุณภาพบัณฑิตทุกระดับตามกรอบ TQF โดยผู้ใช้บัณฑิต	4.15	4.25	4.25	4.25	4.25
3. ร้อยละอาจารย์แลกเปลี่ยนที่เป็น inbound ต่ออาจารย์ประจำทั้งหมด	3.17	3	3	3	3
4. ร้อยละของอาจารย์ที่ได้รับเชิญไปเป็นอาจารย์ในสถาบันต่างประเทศ (outbound ) ต่ออาจารย์ประจำทั้งหมด	1.36	0.45	0.45	0.45	0.45
5. ร้อยละนิสิตแลกเปลี่ยนที่เป็น Inbound และ Outbound	0.35	1	1	1	1
6. จำนวนหลักสูตรที่ได้รับรองมาตรฐานสากล	0			1	
7. จำนวนหลักสูตรนานาชาติ				1	

### กลยุทธ์

1) ยกระดับคุณภาพหลักสูตรปริญญาตรี และหลักสูตรบัณฑิตศึกษาให้ทันสมัย และสอดคล้องกับตลาดแรงงาน

#### ตัวชี้วัด

- ค่าเฉลี่ยผลการประเมินหลักสูตร โดยรวม
- ร้อยละของหลักสูตรที่มีผลการประเมินผ่านเกณฑ์ตามมหาวิทยาลัยกำหนด (องค์ประกอบที่ 2 >4.50, องค์ประกอบที่ 3 >3.50 ,องค์ประกอบที่ 5 >3.50)

2) สร้างหลักสูตรใหม่ระดับปริญญาตรี ระดับปริญญาโท ระดับปริญญาเอก หลักสูตรสหเวชศาสตร์ และหลักสูตรนานาชาติ ให้เป็นที่ต้องการของตลาด

#### ตัวชี้วัด

- จำนวนหลักสูตรใหม่ ระดับปริญญาตรี ระดับปริญญาโท ระดับปริญญาเอก หลักสูตรสหเวชศาสตร์ และ หลักสูตรนานาชาติ

3) พัฒนานิสิตให้เกิดทักษะศตวรรษที่ 21 และให้มีคุณลักษณะตามอัตลักษณ์มหาวิทยาลัย รวมถึงพัฒนาคุณภาพชีวิต และความเป็นอยู่ของนิสิต

ตัวชี้วัด

- ค่าเฉลี่ยของผลการประเมินคุณภาพบัณฑิตตามคุณลักษณะ IDKU
- ร้อยละของนิสิตปริญญาตรีที่ผ่านเกณฑ์ภาษาอังกฤษที่มหาวิทยาลัยกำหนด
- ร้อยละของนิสิตปริญญาตรีที่ผ่านเกณฑ์ Digital Literacy ที่มหาวิทยาลัยกำหนด
- จำนวนรางวัลที่ได้รับการยกย่องหรือได้รับรางวัลในระดับชาติขึ้นไป
- ร้อยละของผู้สำเร็จการศึกษาภายในระยะเวลาที่กำหนด

4) สร้างหลักสูตร Non degree , Online Course เพื่อการเรียนรู้ตลอดชีวิต

ตัวชี้วัด

- จำนวนหลักสูตร Non-degree, Online Course

5) ส่งเสริมกิจกรรมภายใต้เครือข่ายสถาบันต่างประเทศในความร่วมมือ

ตัวชี้วัด

- ร้อยละของอาจารย์ต่างชาติต่ออาจารย์ประจำ
- จำนวนรายวิชา/โครงการความร่วมมือกับสถาบันการศึกษาในต่างประเทศ
- จำนวนนิสิตต่างชาติที่เข้าศึกษาในหลักสูตรของคณะ



**ยุทธศาสตร์ที่ 2 การผลิตงานวิจัย และนวัตกรรม สร้างองค์ความรู้จากศาสตร์แห่งแผ่นดิน ให้เป็นที่ยอมรับในระดับสากล เพื่อตอบสนองความต้องการของพื้นที่เป้าหมาย**

**จุดเน้นยุทธศาสตร์ :** มุ่งเน้นการเพิ่มศักยภาพการแข่งขันด้านการวิจัยของวิทยาเขต โดยใช้วิทยาศาสตร์ เทคโนโลยีและนวัตกรรม เพื่อยกระดับผลิตภาพทางการเกษตรและอาหาร การพัฒนาสังคม เศรษฐกิจชุมชนฐานรากและอุตสาหกรรมท่องเที่ยว ตามบริบทพื้นที่เป้าหมาย

**ตัวชี้วัดและค่าเป้าหมาย**

ตัวชี้วัด	ข้อมูลพื้นฐาน 63	เป้าหมายปี พ.ศ.			
		64	65	66	67
1. จำนวนโครงการนวัตกรรมและงานสร้างสรรค์ ที่สร้างความเข้มแข็งทาง เศรษฐกิจ แก้ไขปัญหาให้สังคมและชุมชน ตอบสนองภาคเกษตร ภาคอุตสาหกรรม ภาคการท่องเที่ยว หรืออื่น ๆ ซึ่งตอบโจทย์ให้ประเทศ ตั้งแต่ระดับ TRL 4 ขึ้นไป	5	4	6	8	10
2. ค่าเฉลี่ย H-index ของอาจารย์และนักวิจัย (ฐานข้อมูล Scopus)	1.00	2.0	2.5	3.0	3.5
3. ร้อยละของอาจารย์ประจำและนักวิจัยที่มีค่า H-index ตั้งแต่ 1 ขึ้นไปต่อจำนวนอาจารย์ประจำและนักวิจัยทั้งหมดในฐานข้อมูล Scopus	43.40	45	50	50	50
4. ร้อยละอนุสิทธิบัตรและสิทธิบัตรจากการวิจัยที่นำไปต่อยอดเชิงพาณิชย์ต่ออนุสิทธิบัตรและสิทธิบัตรทั้งหมด	50	50	50	50	50

**กลยุทธ์**

1) พัฒนาการวิจัยเพื่อเพิ่มองค์ความรู้ และสร้างนวัตกรรมจากศาสตร์ของแผ่นดิน การนำเสนอและตีพิมพ์ที่ฐานที่มีผลกระทบต่อ QS Ranking เน้นการหาแหล่งทุนจากภายนอก

**ตัวชี้วัด**

- สัดส่วนบทความวิชาการและ บทความวิจัยที่ตีพิมพ์อยู่ในวารสาร ระดับนานาชาติ ในฐานข้อมูล SCOPUS ต่ออาจารย์ประจำและนักวิจัย
- สัดส่วนผลงานทางวิชาการทั้งหมดต่ออาจารย์ประจำและนักวิจัย
- จำนวนรายรับจากนวัตกรรมและงานสร้างสรรค์ ที่สร้างความเข้มแข็งทางเศรษฐกิจ แก้ไขปัญหาให้สังคมและชุมชน ตอบสนองภาคเกษตร ภาคอุตสาหกรรม ภาคการท่องเที่ยว หรืออื่นๆ
- สัดส่วนเงินสนับสนุนงานวิจัยและ งานสร้างสรรค์จากภายในต่ออาจารย์ ประจำและนักวิจัยทั้งหมด
- สัดส่วนเงินทุนภายนอกต่ออาจารย์และนักวิจัย
- ร้อยละเงินสนับสนุนงานวิจัยและ งานสร้างสรรค์จากภายนอกต่อจำนวน เงินสนับสนุนงานวิจัยทั้งหมด

2) สร้างเครือข่ายความร่วมมือด้านการวิจัยกับหน่วยงานหรือสถาบันทั้งในและต่างประเทศ รวมถึงพัฒนา ศักยภาพอาจารย์สู่สากล

ตัวชี้วัด

- จำนวนอาจารย์และนักวิจัยของสถาบันทั้งในและต่างประเทศที่มีความร่วมมือด้านการวิจัยกับ วิทยาเขตฯ/คณะ
- ร้อยละของบทความวิจัยที่ทำงานร่วมกับหน่วยงานหรือสถาบันทั้งในและต่างประเทศที่ได้รับการ ตีพิมพ์เผยแพร่ต่อบทความวิจัยทั้งหมด

### ยุทธศาสตร์ที่ 3 การบริการวิชาการด้วยศาสตร์แห่งแผ่นดินเพื่อพัฒนาพื้นที่เป้าหมายให้สามารถพึ่งพาตนเองได้

**จุดเน้นยุทธศาสตร์ :** บริการวิชาการจากความเชี่ยวชาญ รวมทั้ง การน้อมนำหลักปรัชญาของเศรษฐกิจพอเพียง ถ่ายทอดสู่สังคมพื้นที่เป้าหมายเพื่อนำไปสู่การ Reskill – Upskill

#### ตัวชี้วัดและค่าเป้าหมาย

ตัวชี้วัด	ข้อมูลพื้นฐาน 63	เป้าหมายปี พ.ศ.			
		64	65	66	67
1. จำนวนกลุ่มทางสังคม ชุมชนที่เข้มแข็ง หรือได้รับประโยชน์จากมหาวิทยาลัยในการแก้ไขปัญหาสังคม หรือพัฒนาชีวิตความเป็นอยู่	5	8	8	8	8

#### กลยุทธ์

1) วิสาหกิจด้านบริการวิชาการโดยร่วมดำเนินการกับองค์กรภายนอกเพื่อส่งเสริมและสนับสนุนการบริการวิชาการที่มีความคล่องตัวและยืดหยุ่นสูง สามารถตอบโจทย์ผู้รับบริการได้เป็นอย่างดี

##### ตัวชี้วัด

- สัดส่วนรายรับจากการบริการ วิชาการแบบคิดค่าบริการ ที่ได้จาก ภายนอกมหาวิทยาลัยต่ออาจารย์ ประจำและนักวิจัยทั้งหมด

2) พัฒนาหลักสูตรบริการวิชาการระยะสั้นที่สร้างสรรค์ศาสตร์แห่งแผ่นดินและพัฒนาประเทศ เพื่อนำไปสู่การสร้างอาชีพ การสร้างรายได้ของประชาชนในพื้นที่

##### ตัวชี้วัด

- จำนวนโครงการ/หลักสูตรบริการวิชาการแบบให้เปล่า ที่สามารถนำไปใช้ประโยชน์ และส่งเสริมความเข้มแข็งแก่ชุมชนและ สังคม
- ร้อยละของประชาชน/เกษตรกร ที่เข้าร่วมโครงการบริการวิชาการแบบให้เปล่าที่สามารถนำความรู้ไปใช้ประโยชน์ในการประกอบอาชีพและสร้างรายได้
- จำนวนโครงการบริการวิชาการที่ส่งผลกระทบต่อการเพิ่มมูลค่าหรือเกิดประโยชน์ในระดับประเทศ
- จำนวนโครงการบริการวิชาการที่สอดคล้องกับนโยบาย/ทิศทางการพัฒนา/ยุทธศาสตร์ระดับประเทศหรือระดับนานาชาติ
- ร้อยละโครงการบริการวิชาการที่มีการบูรณาการกับการเรียนการสอน การวิจัย และการทำนุบำรุงวัฒนธรรม ภูมิปัญญาไทย

**ยุทธศาสตร์ที่ 4 การสืบสาน ทำนุบำรุงศิลปะ วัฒนธรรมอีสาน และเทิดทูนสถาบันพระมหากษัตริย์**

**จุดเน้นยุทธศาสตร์ :** สืบสานความเป็นไทยร่วมกับการอนุรักษ์และทำนุบำรุงศิลปะ วัฒนธรรมอีสาน และเทิดทูนสถาบันพระมหากษัตริย์

**ตัวชี้วัดและค่าเป้าหมาย**

ตัวชี้วัด	ข้อมูล พื้นฐาน 63	เป้าหมายปี พ.ศ.			
		64	65	66	67
1. จำนวนผลงานวิจัย/วิทยานิพนธ์/นวัตกรรม/โครงการ/ กิจกรรมที่เกี่ยวข้องกับการทำนุบำรุงศิลปวัฒนธรรม	11	19	19	19	19

**กลยุทธ์**

1) สืบสาน ร่วมกันอนุรักษ์และทำนุบำรุงศิลปะ วัฒนธรรมอีสาน และเทิดทูนสถาบันพระมหากษัตริย์ รวมถึงสร้างสรรค์ผลงานวิจัย และนวัตกรรมเชิงสังคม เพื่อส่งเสริมการทำนุบำรุงศิลปวัฒนธรรมและภูมิปัญญาไทย

**ตัวชี้วัด**

- จำนวนโครงการ/กิจกรรมที่เกี่ยวข้องกับการ สืบสาน การสร้างความรู้ ความเข้าใจใน ศิลปวัฒนธรรม การปรับ และ ประยุกต์ใช้ศิลปวัฒนธรรมอีสานได้อย่างเหมาะสม รวมถึงกิจกรรมเทิดทูนสถาบันพระมหากษัตริย์

## ยุทธศาสตร์ที่ 5 การบริหารวิทยาเขตโดยยึดหลักธรรมาภิบาล

**จุดเน้นยุทธศาสตร์ :** ใช้หลักธรรมาภิบาลในการบริหารจัดการ โดยเน้นปรัชญาของเศรษฐกิจพอเพียงเพื่อยกระดับการบริหาร และพัฒนาทรัพยากรของมหาวิทยาลัยให้มีการบริหารจัดการที่มีประสิทธิภาพ

### ตัวชี้วัดและค่าเป้าหมาย

ตัวชี้วัด	ข้อมูลพื้นฐาน 63	เป้าหมายปี พ.ศ.			
		64	65	66	67
1. สัดส่วนรายจ่ายต่อรายได้ของวิทยาเขต	1.02	0.90	0.85	0.80	0.75
2. สัดส่วนรายได้ที่ไม่ได้มาจากค่าธรรมเนียมการศึกษาต่อรายได้ทั้งหมด	0.25	0.20	0.25	0.30	0.35
3. ร้อยละของการลงทุนด้านบุคลากรเพื่อการศึกษาต่อและการพัฒนาต่อค่าใช้จ่ายทั้งหมด	1.50	1.25	1.75	2.00	2.25
4. ร้อยละของการลงทุนด้านกายภาพต่อค่าใช้จ่ายทั้งหมด	10.57	1.25	1.75	2.00	2.25
5. ร้อยละของการลงทุนด้านดิจิทัลต่อค่าใช้จ่ายทั้งหมด	-	1.25	1.75	2.00	2.25
6. ระดับความผูกพันของบุคลากร ศิษย์เก่า มก.ฉกส. ภาครัฐ เอกชน และประชาชน	-	3.75	4.15	4.30	4.50
7. ค่าเฉลี่ยของผลการประเมินการบริหารงานของผู้บริหารตามหลักธรรมาภิบาล	3.75	3.75	4.00	4.00	4.25

### กลยุทธ์

1) ส่งเสริมบุคลากรให้มีความก้าวหน้า มีตำแหน่งทางวิชาการ วิชาชีพ และผู้บริหาร

#### ตัวชี้วัด

- ร้อยละของบุคลากรสายสนับสนุนที่ได้รับการพัฒนาทักษะด้านภาษาต่างประเทศ ทักษะด้านดิจิทัล และส่งเสริมความก้าวหน้าทางวิชาการ วิชาชีพ และบริหาร
- ร้อยละของบุคลากรสายวิชาการที่มีคุณวุฒิระดับปริญญาเอก
- ร้อยละของบุคลากรสายวิชาการที่ได้ตำแหน่งวิชาการ
- ร้อยละของบุคลากรสายสนับสนุนที่ได้ตำแหน่งวิชาชีพ

2) สร้างค่านิยมหลัก (Core Value) ในการแสวงหาโอกาส (Seeking for Opportunity) มุ่งพัฒนา (Development Focus) เน้นผลสัมฤทธิ์ (Goal Oriented) และมีคุณธรรม (Moral) โดยยึดปรัชญาเศรษฐกิจพอเพียง และหลักธรรมาภิบาล ตลอดจนสร้างขวัญและกำลังใจ เพื่อให้บุคลากรเกิดความผูกพันกับองค์กร

#### ตัวชี้วัด

- ร้อยละของบุคลากรที่มีการรับรู้ค่านิยมร่วมของมหาวิทยาลัยและวัฒนธรรมองค์กร
- ระดับความผูกพันของบุคลากร มก.ฉกส.

3) พัฒนากลยุทธ์ทางการตลาดเชิงรุก เพื่อการประชาสัมพันธ์การรับนิสิตใหม่

ตัวชี้วัด

- จำนวนนิสิตใหม่ตามเป้าหมายที่วิทยาเขตกำหนด

4) ลดต้นทุนต่อหน่วยกิจกรรมของวิทยาเขต (Activities- Based Costing) และเพิ่มประสิทธิภาพการหารายได้

ตัวชี้วัด

- สัดส่วนรายจ่ายต่อรายได้ของวิทยาเขต

5) พัฒนาระบบกายภาพของวิทยาเขตเพื่อเข้าสู่ Green & Clean Campus และพัฒนาเทคโนโลยีสารสนเทศ เพื่อใช้ในการตัดสินใจของฝ่ายบริหาร

ตัวชี้วัด

- ผลการประเมินความพึงพอใจของนิสิตและบุคลากรต่อการพัฒนาในด้าน ความปลอดภัย พื้นที่สีเขียว สภาพแวดล้อม สุขภาวะ
- ผลการประเมินความพึงพอใจต่อเทคโนโลยีสารสนเทศ เพื่อใช้ในการตัดสินใจของฝ่ายบริหาร

6) พัฒนาระบบและกลไกในการรับฟังเสียงของลูกค้า และปรับปรุงการให้บริการอย่างต่อเนื่องเพื่อให้ผู้รับบริการและผู้มีส่วนได้ส่วนเสียมีความพึงพอใจมากขึ้น

ตัวชี้วัด

- ความพึงพอใจของผู้รับบริการและผู้มีส่วนได้ส่วนเสีย
- จำนวนแนวปฏิบัติที่ดีที่ได้รับรางวัลในระดับมหาวิทยาลัย หรือระดับประเทศ

7) พัฒนาระบบและกลไกในการสร้างความผูกพันกับศิษย์เก่าอย่างมีประสิทธิภาพ

ตัวชี้วัด

- จำนวนศิษย์เก่าที่ได้รับการยกย่อง ด้านวิชาการและด้านคุณธรรม จริยธรรม ระดับชาติขึ้นไป
- ร้อยละของศิษย์เก่าที่อยู่ในฐานข้อมูลระบบศิษย์เก่า มก.ฉกส.

8) สร้างเครือข่ายกับภาครัฐและเอกชน เพื่อการพัฒนาวิทยาเขต

ตัวชี้วัด

- มูลค่าการสนับสนุนจากภาครัฐและเอกชน

## ตัวชี้วัด ค่าเป้าหมาย และผู้รับผิดชอบ

ตัวชี้วัด	ตัวบ่งชี้ ผลการ ดำเนินงาน มก.	ข้อมูล พื้นฐาน 63	เป้าหมายปี พ.ศ.				ผู้รับผิดชอบ/ หน่วยงาน สนับสนุน	หน่วยงานรายงาน ข้อมูล/ แหล่งข้อมูล
			64	65	66	67		
<b>ยุทธศาสตร์ที่ 1 การผลิตกำลังคนให้มีคุณภาพทางวิชาการ ทักษะทางวิชาชีพ และมีคุณธรรม เพื่อยกระดับขีดความสามารถในการแข่งขัน</b>								
1. ร้อยละของบัณฑิตที่มีงานทำหรือประกอบอาชีพอิสระภายใน 1 ปี*	√	82.48	80	80	85	90	ผช.วิชาการฯ, คณบดี/กอง 2	กอง 1/กอง แผนงาน
2. ค่าเฉลี่ยของผลการประเมินคุณภาพบัณฑิตทุกระดับตามกรอบ TQF โดยผู้ใช้บัณฑิต*	√	4.15	4.25	4.25	4.25	4.25	ผช.วิชาการฯ, คณบดี/กอง 2	กอง 1/กอง แผนงาน
3. ร้อยละอาจารย์แลกเปลี่ยนที่เป็น inbound ต่ออาจารย์ประจำทั้งหมด*	√	3.17	3	3	3	3	ผช.วิชาการฯ, ผช.วิจัยฯ, คณบดี/กอง 2, กอง 3	กอง 1/หน่วย ประชาสัมพันธ์ , คณะ
4. ร้อยละของอาจารย์ที่ได้รับเชิญไปเป็นอาจารย์ในสถาบันต่างประเทศ (outbound ) ต่ออาจารย์ประจำทั้งหมด*	√	1.36	0.45	0.45	0.45	0.45	ผช.วิชาการฯ, ผช.วิจัยฯ, คณบดี/กอง 2, กอง 3	กอง 1/หน่วย ประชาสัมพันธ์ , คณะ
5. ร้อยละนิสิตแลกเปลี่ยนที่เป็น Inbound และ Outbound*	√	0.35	1	1	1	1	ผช.วิชาการฯ, คณบดี/กอง 1	กอง 1/หน่วย ประชาสัมพันธ์ , คณะ
6. จำนวนหลักสูตรที่ได้รับรองมาตรฐานสากล*	√	0			1		ผช.วิชาการฯ, คณบดี/กอง 2	กอง 2/คณะ
7. จำนวนหลักสูตรนานาชาติ					1		ผช.วิชาการฯ, คณบดี/กอง 2	กอง 2/คณะ
8. ผลการบริหารจัดการหลักสูตรโดยรวม	√	3.43	3.5	3.5	3.5	3.5	ผช.วิชาการฯ, คณบดี/กอง 2	กอง 2/คณะ
9. ร้อยละของหลักสูตรที่มีผลการประเมินผ่านเกณฑ์ตามมหาวิทยาลัยกำหนด องค์ประกอบที่ 2 $\geq 4.50$ , องค์ประกอบที่ 3 $\geq 3.50$ , องค์ประกอบที่ 5 $\geq 3.50$			10 4 หลักสูตร	15 5 หลักสูตร	20 6 หลักสูตร	22 7 หลักสูตร	ผช.วิชาการฯ, คณบดี/กอง 2	กอง 2/คณะ
10. ร้อยละของผู้สำเร็จการศึกษาภายในระยะเวลาที่กำหนด		66.37	70	75	80	85	ผช.วิชาการฯ, คณบดี/กอง 2	กอง 2/งาน ทะเบียนฯ

ตัวชี้วัด	ตัวบ่งชี้ ผลการ ดำเนินงาน มก.	ข้อมูล พื้นฐาน 63	เป้าหมายปี พ.ศ.				ผู้รับผิดชอบ/ หน่วยงาน สนับสนุน	หน่วยงานรายงาน ข้อมูล/ แหล่งข้อมูล
			64	65	66	67		
11. จำนวนหลักสูตรใหม่ ระดับ ปริญญาตรี ระดับปริญญาโท ระดับปริญญาเอก หลักสูตรสหเวช ศาสตร์ และหลักสูตรนานาชาติ		0	1	6	1	2	ผช.วิชาการฯ, คณบดี/กอง 2	กอง 2/คณะ
ปริญญาตรี			1	4				
ปริญญาโท				1				
หลักสูตรปริญญาเอก		0		1		1		
หลักสูตรสหเวชศาสตร์		0				1		
หลักสูตรนานาชาติ					1			
12. ค่าเฉลี่ยของผลการประเมิน คุณภาพบัณฑิตตามคุณลักษณะ IDKU	√	4.21	4.3	4.3	4.3	4.3	ผช.วางแผนฯ, คณบดี/กอง 2	กอง 2/กอง แผนงาน
13. ร้อยละของนิสิตปริญญาตรีที่ ผ่านเกณฑ์ภาษาอังกฤษที่ มหาวิทยาลัยกำหนด	√	0.32	เพิ่มขึ้น 10%	เพิ่มขึ้น 10%	เพิ่มขึ้น 10%	เพิ่มขึ้น 10%	ผช.วิชาการฯ, คณบดี/กอง 2	กอง 2/คณะ
14. ร้อยละของนิสิตปริญญาตรีที่ ผ่านเกณฑ์ Digital Literacy ที่ มหาวิทยาลัยกำหนด	√	10.94	60	60	60	60	ผช.วิชาการฯ, คณบดี/กอง 2	กอง 2/คณะ
15. จำนวนรางวัลที่นิสิตที่ได้รับ การยกย่องหรือได้รับรางวัล ใน ระดับชาติขึ้นไป	√	10	10	12	14	16	ผช.วางแผนฯ, คณบดี/กอง 2	กอง 2/คณะ
16. จำนวนหลักสูตร Non- degree Online Course		6	13	14	15	16	ผช.วิชาการฯ, คณบดี/กอง 2	กอง 2/คณะ
Non-degree		6	9	10	11	12		
Online Course		-	4	4	4	4		
17. ร้อยละของอาจารย์ต่างชาติ ต่ออาจารย์ประจำ	√	1.81	2.35	2.35	2.35	2.35	ผช.วิชาการฯ, คณบดี/กอง 1	กอง 1/หน่วย ทรัพยากร
18. จำนวนรายวิชา/โครงการ ความร่วมมือกับสถาบันการศึกษา ในต่างประเทศ		0	6	7	8	9	ผช.วิชาการฯ, คณบดี/กอง 1	กอง 1 กอง 2/ คณะ
19. จำนวนนิสิตต่างชาติที่เข้า ศึกษาในหลักสูตรของคณะ	√	16	15				ผช.วิชาการฯ, คณบดี/กอง 2	กอง 2/คณะ



ตัวชี้วัด	ตัวบ่งชี้ ผลการ ดำเนินงาน มก.	ข้อมูล พื้นฐาน 63	เป้าหมายปี พ.ศ.				ผู้รับผิดชอบ/ หน่วยงาน สนับสนุน	หน่วยงานรายงาน ข้อมูล/ แหล่งข้อมูล
			64	65	66	67		
ยุทธศาสตร์ที่ 2 การผลิตงานวิจัย และนวัตกรรม สร้างองค์ความรู้จากศาสตร์แห่งแผ่นดิน ให้เป็นที่ยอมรับในระดับสากล เพื่อตอบสนองความต้องการของพื้นที่เป้าหมาย								
20. จำนวนโครงการนวัตกรรมและงานสร้างสรรค์ ที่สร้างความเข้มแข็งทาง เศรษฐกิจ แก้ไขปัญหาให้สังคมและ ชุมชน ตอบสนองภาคเกษตร ภาคอุตสาหกรรม ภาคการท่องเที่ยว หรืออื่น ๆ ซึ่งตอบโจทย์ให้ประเทศ ตั้งแต่ระดับ TRL 4 ขึ้นไป*	√	5	4	6	8	10	ผช.วิจัยฯ ,คณบดี/กอง3	กอง 3/คณะ
21. ค่าเฉลี่ย H-index ของอาจารย์และนักวิจัย (ฐานข้อมูล Scopus)*	√	1	2	2.5	3.0	3.5	ผช.วิจัยฯ ,คณบดี/กอง3	กอง 3/คณะ
22. ร้อยละของอาจารย์ประจำและนักวิจัยที่มีค่า H-index ตั้งแต่ 1 ขึ้นไปต่อจำนวนอาจารย์ประจำและนักวิจัยทั้งหมดในฐานข้อมูล Scopus*	√	43.4	45	50	55	60	ผช.วิจัยฯ ,คณบดี/กอง3	กอง 3/คณะ
23. ร้อยละอนุสิทธิบัตรและสิทธิบัตรจากการวิจัยที่นำไปต่อยอดเชิงพาณิชย์ต่ออนุสิทธิบัตรและสิทธิบัตรทั้งหมด*	√	50	50	50	50	50	ผช.วิจัยฯ ,คณบดี/กอง3	กอง 3/คณะ
24. สัดส่วนบทความวิชาการและบทความวิจัยที่ตีพิมพ์อยู่ในวารสาร ระดับนานาชาติ ในฐานข้อมูล SCOPUS ต่ออาจารย์ประจำและนักวิจัย	√	0.18	0.3	0.35	0.4	0.5	ผช.วิจัยฯ ,คณบดี/กอง3	กอง 3/KURDI
25. สัดส่วนผลงานทางวิชาการทั้งหมดต่ออาจารย์ประจำและนักวิจัย	√	0.86	0.9	0.9	0.95	1	ผช.วิจัยฯ ,คณบดี/กอง3	กอง 3/KURDI
26. จำนวนรายรับจากนวัตกรรมและงานสร้างสรรค์ ที่สร้างความเข้มแข็งทางเศรษฐกิจ แก้ไขปัญหาให้สังคมและชุมชน ตอบสนองภาคเกษตร ภาคอุตสาหกรรม ภาคการท่องเที่ยว หรืออื่นๆ (ล้านบาท)	√	4.14	3.75	3.75	3.75	3.75	ผช.วิจัยฯ ,คณบดี/กอง3	กอง 3/คณะ

ตัวชี้วัด	ตัวบ่งชี้ ผลการ ดำเนินงาน มก.	ข้อมูล พื้นฐาน 63	เป้าหมายปี พ.ศ.				ผู้รับผิดชอบ/ หน่วยงาน สนับสนุน	หน่วยงานรายงาน ข้อมูล/ แหล่งข้อมูล
			64	65	66	67		
27. สัดส่วนเงินสนับสนุนงานวิจัย และ งานสร้างสรรค์ต่ออาจารย์ ประจำและนักวิจัยทั้งหมด	√	130,651	180,000	180,000	180,000	180,000	ผช.วิจัยฯ ,คณบดี/กอง3	กอง 3/KURDI
28. สัดส่วนเงินทุนภายนอกต่อ อาจารย์และนักวิจัย	√	82,431	100,000	100,000	100,000	100,000	ผช.วิจัยฯ ,คณบดี/กอง3	กอง 3/KURDI
29. ร้อยละเงินสนับสนุนงานวิจัย และ งานสร้างสรรค์จากภายนอก ต่อจำนวน เงินสนับสนุนงานวิจัย ทั้งหมด	√	62.79	75	80	85	85	ผช.วิจัยฯ ,คณบดี/กอง3	กอง 3/KURDI
30. จำนวนอาจารย์และนักวิจัย ของสถาบันต่างประเทศที่มีความ ร่วมมือด้านการวิจัยกับวิทยาเขต ฯ/คณะ	√	8	12	12	12	12	ผช.วิจัยฯ ,คณบดี/กอง3	กอง 3/คณะ
31. ร้อยละของบทความวิจัยที่ ทำงานร่วมกับหน่วยงานหรือ สถาบันในต่างประเทศที่ได้รับการ ตีพิมพ์เผยแพร่ต่อบทความวิจัย ทั้งหมด	√	14.89	15	15	18	20	ผช.วิจัยฯ ,คณบดี/กอง3	กอง 3/คณะ
<b>ยุทธศาสตร์ที่ 3 การบริการวิชาการเพื่อพัฒนาพื้นที่เป้าหมายเพื่อพัฒนาพื้นที่เป้าหมายให้สามารถพึ่งพาตนเองได้</b>								
32. จำนวนกลุ่มทางสังคม ชุมชน ที่เข้มแข็ง หรือได้รับประโยชน์จาก มหาวิทยาลัยในการแก้ไขปัญหา สังคม หรือพัฒนาชีวิตความเป็นอยู่*		5	8	8	8	8	ผช.วิจัยฯ ,คณบดี/กอง3	กอง 3/คณะ สำนัก
33. สัดส่วนรายรับจากการบริการ วิชาการแบบคิดค่าบริการ ที่ได้ จาก ภายนอกมหาวิทยาลัยต่อ อาจารย์ ประจำและนักวิจัย ทั้งหมด	√	75,250	32,000	40,000	50,000	60,000	ผช.วิจัยฯ ,คณบดี/กอง3	กอง 3/คณะ สำนัก
34. จำนวนโครงการ/หลักสูตร บริการวิชาการแบบให้เปล่า ที่ สามารถนำไปใช้ประโยชน์ และ ส่งเสริมความเข้มแข็งแก่ชุมชน และ สังคม	√	10	20	20	20	20	ผช.วิจัยฯ ,คณบดี/กอง3	กอง 3/คณะ สำนัก

ตัวชี้วัด	ตัวบ่งชี้ ผลการ ดำเนินงาน มก.	ข้อมูล พื้นฐาน 63	เป้าหมายปี พ.ศ.				ผู้รับผิดชอบ/ หน่วยงาน สนับสนุน	หน่วยงานรายงาน ข้อมูล/ แหล่งข้อมูล
			64	65	66	67		
35. ร้อยละของประชาชน/ เกษตรกร ที่เข้าร่วมโครงการ บริการวิชาการแบบให้เปล่าที่ สามารถนำความรู้ไปใช้ประโยชน์ ในการประกอบอาชีพและสร้าง รายได้	√	75	25	25	25	25	ผช.วิจัยฯ ,คณบดี/กอง3	กอง 3/คณะ สำนัก
36. จำนวนโครงการบริการ วิชาการที่ส่งผลกระทบต่อ เพิ่มมูลค่าหรือเกิดประโยชน์ใน ระดับประเทศ	√	10	6	6	6	6	ผช.วิจัยฯ ,คณบดี/กอง3	กอง 3/คณะ สำนัก
37. จำนวนโครงการบริการ วิชาการที่สอดคล้องกับนโยบาย/ ทิศทางการพัฒนา/ยุทธศาสตร์ ระดับประเทศหรือระดับนานาชาติ	√	9	6	7	9	11	ผช.วิจัยฯ ,คณบดี/กอง3	กอง 3/คณะ สำนัก
38. ร้อยละโครงการบริการ วิชาการที่มีการบูรณาการกับการ เรียนการสอน การวิจัย และการ ทำนุบำรุงวัฒนธรรม ภูมิปัญญา ไทย	√	90	90	90	90	90	ผช.วิจัยฯ ,คณบดี/กอง3	กอง 3/คณะ สำนัก
<b>ยุทธศาสตร์ที่ 4 การสืบสาน ทำนุบำรุงศิลปะ วัฒนธรรมอีสาน และเทิดทูนสถาบันพระมหากษัตริย์</b>								
39. จำนวนงานวิจัย/วิทยานิพนธ์/ นวัตกรรม/โครงการ/กิจกรรมที่ เกี่ยวข้องกับการทำนุบำรุง ศิลปวัฒนธรรม*	√	19	19	19	19	19	ผช.กิจการพิเศษ ,ผช.วางแผนฯ ,คณบดี/กอง 2	กอง 2/คณะ สำนัก
จำนวนงานวิจัย/วิทยานิพนธ์/ นวัตกรรม/		2	2	2	2	2		
จำนวนโครงการ/กิจกรรมที่ เกี่ยวข้องกับการสืบสาน การสร้าง ความรู้ ความเข้าใจใน ศิลปวัฒนธรรม การปรับและ ประยุกต์ใช้ศิลปวัฒนธรรมอีสาน ได้อย่างเหมาะสม		17	17	17	17	17		
<b>ยุทธศาสตร์ที่ 5 การบริหารวิทยา เขตโดยยึดหลักธรรมาภิบาล</b>								
40. สัดส่วนรายจ่ายต่อรายได้ของ วิทยาเขต*		0.87	0.9	0.85	0.8	0.75	ผช.การเงินฯ/ กอง 1	กอง 1/ERP

ตัวชี้วัด	ตัวบ่งชี้ ผลการ ดำเนินงาน มก.	ข้อมูล พื้นฐาน 63	เป้าหมายปี พ.ศ.				ผู้รับผิดชอบ/ หน่วยงาน สนับสนุน	หน่วยงานรายงาน ข้อมูล/ แหล่งข้อมูล
			64	65	66	67		
41. สัดส่วนรายได้ที่ไม่ได้มาจาก ค่าธรรมเนียมต่อรายได้ทั้งหมด*		0.2	0.2	0.25	0.3	0.35	ผช.การเงินฯ/ กอง 1	กอง 1/ERP
42. ร้อยละของการลงทุนด้าน บุคลากรเพื่อการศึกษาต่อและการ พัฒนาต่อค่าใช้จ่ายทั้งหมด*		1.28	1.25	1.5	1.75	2	ผช.วิชาการฯ/ กอง 1	กอง 1/ERP
43. ร้อยละของการลงทุนด้าน กายภาพต่อค่าใช้จ่ายทั้งหมด*		10.57	1.25	1.5	1.75	2	ผช.กายภาพฯ/ กอง 4	กอง 1/ERP
44. ร้อยละของการลงทุนด้าน ดิจิทัลต่อค่าใช้จ่ายทั้งหมด*		-	1.25	1.5	1.75	2	ผช.กายภาพฯ/ กอง 4	กอง 1/ERP
45. ระดับความผูกพันของ บุคลากร และศิษย์เก่า มก.ฉกส. ภาครัฐ เอกชน และประชาชน*		-	3.75	4	4.15	4.25	ผช.พัฒนา คุณภาพฯ/กอง 1	สำนัก
46. ค่าเฉลี่ยของผลการประเมิน การบริหารงานของผู้บริหารตาม หลักธรรมาภิบาล*	√	3.754	3.75	4	4	4.25	ผช.พัฒนา คุณภาพฯ/กอง 1	สำนัก
47. ร้อยละของบุคลากรสาย สนับสนุนที่ได้รับการพัฒนาทักษะ ภาษาต่างประเทศ ทักษะดิจิทัล และส่งเสริมความก้าวหน้าทาง วิชาการ และวิชาชีพตามตำแหน่ง		-	85	90	95	100	ผช.วิชาการฯ/ กอง 1	กอง 1/หน่วย ทรัพย์สิน
48. ร้อยละของบุคลากรสาย วิชาการที่มีคุณวุฒิระดับปริญญา เอก	√	55.75	65	67	69	70	ผช.วิชาการฯ ,คณบดี/กอง 1	กอง 1/หน่วย ทรัพย์สิน
49. ร้อยละของบุคลากรสาย วิชาการที่ได้ตำแหน่งวิชาการ	√	42.57	50	60	70	80	ผช.วิชาการฯ ,คณบดี/กอง 1	กอง 1/หน่วย ทรัพย์สิน
50. ร้อยละของบุคลากรสาย สนับสนุนที่ได้ตำแหน่งวิชาชีพ	√	80.77	80	85	90	90	ผช.วิชาการฯ/ กอง 1	กอง 1/หน่วย ทรัพย์สิน
51. ร้อยละของบุคลากรที่มีการ รับรู้ค่านิยมร่วมของมหาวิทยาลัย และวัฒนธรรมองค์กร		76.32	80	80	85	90	ผช.วางแผนฯ/ กอง 1	กอง 1/หน่วย ทรัพย์สิน
52. จำนวนนิสิตใหม่ตามเป้าหมาย ที่วิทยาเขตกำหนด		1,438	2,000	2,000	2,000	2,000	รองอธิการบดีฯ /กอง 1,กอง 2	กอง 2/งาน ทะเบียนฯ
53. ผลการประเมินความพึงพอใจ ของนิสิตต่อการพัฒนาในด้าน ความปลอดภัย พื้นที่สีเขียว สภาพแวดล้อม สุขภาวะ	√	4.2	4.2	4.2	4.25	4.25	ผช.กายภาพฯ/ กอง 4	กอง 4/กอง แผนงาน

ตัวชี้วัด	ตัวบ่งชี้ ผลการ ดำเนินงาน มก.	ข้อมูล พื้นฐาน 63	เป้าหมายปี พ.ศ.				ผู้รับผิดชอบ/ หน่วยงาน สนับสนุน	หน่วยงานรายงาน ข้อมูล/ แหล่งข้อมูล
			64	65	66	67		
54. ผลการประเมินความพึงพอใจต่อเทคโนโลยีสารสนเทศ เพื่อใช้ในการตัดสินใจของฝ่ายบริหาร		4.05	4.1	4.15	4.2	4.25	ผช.กายภาพฯ/ กอง 4	กอง 4/งานเทคโนโลยีฯ
55. ความพึงพอใจของผู้รับบริการและผู้มีส่วนได้ส่วนเสีย		4.12	4.1	4.15	4.2	4.25	ผช.พัฒนา คุณภาพ/กอง 1	สำนัก
56. จำนวนแนวปฏิบัติที่ดีที่ได้รับรางวัลในระดับมหาวิทยาลัย หรือระดับประเทศ	√	5	5	5	5	5	ผช.พัฒนา คุณภาพ,คณบดี/ กอง1	กอง 1/คณะ สำนัก
57. จำนวนศิษย์เก่าที่ได้รับการยกย่อง ด้านวิชาการและด้านคุณธรรม จริยธรรม ระดับชาติขึ้นไป	√	0	2	3	4	5	ผช.วางแผนฯ, คณบดี/กอง 2	กอง 2 /คณะ
58. ร้อยละของศิษย์เก่าที่อยู่ในฐานข้อมูลระบบศิษย์เก่า มก.ฉกส.		-	25	70	80	90	ผช.วางแผนฯ, คณบดี/กอง 2	กอง 2
59. มูลค่าการสนับสนุนจากภาครัฐและเอกชน(เช่น เงินบริจาค ทุนการศึกษา มูลค่าสิ่งของที่สนับสนุนวิทยาเขต)	√	-	5 ล้าน	6 ล้าน	7 ล้าน	8 ล้าน	ผช.วางแผนฯ, คณบดี/กอง 2	กอง 1/คณะ

การเชื่อมโยงมหาวิทยาลัยเกษตรศาสตร์ วิทยาเขตเฉลิมพระเกียรติ จังหวัดสกลนครประจำปี พ.ศ. 2564 – 2567  
 กับแผนปฏิบัติการ 4 ปี (พ.ศ. 2564 - 2567) มหาวิทยาลัยเกษตรศาสตร์  
 (มติสภามหาวิทยาลัยเกษตรศาสตร์ ในการประชุมครั้งที่ 11/2563 เมื่อวันที่ 30 พฤศจิกายน พ.ศ. 2563)

ยุทธศาสตร์ มก.ฉกส.	กลยุทธ์ มก.ฉกส.	กลยุทธ์ มก.
ยุทธศาสตร์ที่ 1 การผลิตกำลังคนให้มีคุณภาพทางวิชาการ ทักษะทางวิชาชีพ และมีคุณธรรม เพื่อยกระดับขีดความสามารถในการแข่งขัน	1) ยกระดับคุณภาพหลักสูตรปริญญาตรี และหลักสูตรบัณฑิตศึกษาให้ทันสมัยและสอดคล้องกับตลาดแรงงาน	พัฒนาระบบการศึกษา การเรียนการสอนให้มีความยืดหยุ่น รองรับกลุ่มเป้าหมาย การบูรณาการการเรียนการสอนและการวิจัยข้ามศาสตร์เพื่อเพิ่มความหลากหลายและมีมาตรฐานวิชาการในระดับสากล
	2) พัฒนานิสิตให้เกิดทักษะศตวรรษที่ 21 และให้มีคุณลักษณะตามอัตลักษณ์มหาวิทยาลัย รวมถึงพัฒนาคุณภาพชีวิต และความเป็นอยู่ของนิสิต	พัฒนาศักยภาพและความพร้อม (Mobility) ของอาจารย์ บุคลากรและนิสิตสู่สากล พัฒนาทักษะทางภาษาเพื่อรองรับการบริการนิสิตต่างชาติและบุคลากรต่างชาติ
	3) สร้างหลักสูตรใหม่ระดับปริญญาตรี ระดับปริญญาโท ระดับปริญญาเอก และหลักสูตรสหเวชศาสตร์ใหม่เป็นที่ต้องการของตลาด	พัฒนาระบบการศึกษา การเรียนการสอนให้มีความยืดหยุ่น รองรับกลุ่มเป้าหมาย
	4) สร้างหลักสูตร Non degree , Online Course เพื่อการเรียนรู้ตลอดชีวิต	สร้างเครือข่ายความร่วมมือและเสริมสร้างความสัมพันธ์ระหว่างศิษย์เก่า หน่วยงานภายในมหาวิทยาลัย หน่วยงานภายนอกทั้งภาครัฐและเอกชน กลุ่มอุตสาหกรรมเครือข่าย และภาคประชาชน เพื่อพัฒนาหลักสูตรบูรณาการ หลักสูตรตามความโดดเด่นของคณะและวิทยาเขต และพัฒนาหลักสูตรเพื่อการเรียนรู้ตลอดชีวิต
	5) ส่งเสริมกิจกรรมภายใต้เครือข่ายสถาบันต่างประเทศในความร่วมมือ	สร้างเครือข่ายความร่วมมือ (Networking) ทางการศึกษา และการวิจัยกับสถาบันการศึกษาต่างประเทศ และส่งเสริมให้นิสิตชาวต่างประเทศมาศึกษาภายในมหาวิทยาลัยเกษตรศาสตร์
ยุทธศาสตร์ที่ 2 การผลิตงานวิจัย และนวัตกรรม สร้างองค์ความรู้จากศาสตร์แห่งแผ่นดิน ให้เป็นที่ยอมรับในระดับสากล เพื่อตอบสนองความต้องการของพื้นที่เป้าหมาย	6) พัฒนาการวิจัยเพื่อเพิ่มองค์ความรู้ และสร้างนวัตกรรมจากศาสตร์ของแผ่นดิน การนำเสนอและตีพิมพ์ที่ฐานที่มีผลกระทบต่อ QS Ranking เน้นการหาแหล่งทุนจากภายนอก	พัฒนางานวิจัยสู่การผลิตผลงานวิจัยและนวัตกรรมที่สร้างมูลค่าในเชิงพาณิชย์และในเชิงนโยบาย สามารถตอบโจทย์ที่เป็นประเด็นเด่นของไทย พร้อมทั้งตีพิมพ์เผยแพร่ผลงานนวัตกรรมสู่สาธารณะได้อย่างกว้างขวาง ทั้งในระดับชาติและระดับสากล
	7) สร้างเครือข่ายความร่วมมือด้านการวิจัยกับหน่วยงานหรือสถาบันทั้งในและต่างประเทศ	สร้างเครือข่ายความร่วมมือ (Networking) ทางการศึกษา และการวิจัยกับสถาบันการศึกษาต่างประเทศ และส่งเสริมให้นิสิตชาวต่างประเทศมาศึกษาภายในมหาวิทยาลัยเกษตรศาสตร์

ยุทธศาสตร์ มก.ฉกส.	กลยุทธ์ มก.ฉกส.	กลยุทธ์ มก.
	รวมถึงพัฒนาศักยภาพอาจารย์สู่สากล	
ยุทธศาสตร์ที่ 3 การบริการวิชาการเพื่อพัฒนาพื้นที่เป้าหมาย	8) วิสาหกิจด้านบริการวิชาการโดยร่วมดำเนินการกับองค์กรภายนอกเพื่อส่งเสริมและสนับสนุนการบริการวิชาการที่มีความคล่องตัวและยืดหยุ่นสูง สามารถตอบโจทย์ผู้รับบริการได้เป็นอย่างดี	สนับสนุนให้คณาจารย์ นักวิจัย นิสิต และบุคลากรในหน่วยงานต่าง ๆ ของมหาวิทยาลัยเข้าไปเป็นกำลังหลักในการพัฒนาเศรษฐกิจและสังคมของชุมชน สร้างการมีส่วนร่วมของชุมชน และสร้างชุมชนต้นแบบ พัฒนาคุณภาพชีวิตความเป็นอยู่ของประชาชนบริเวณโดยรอบมหาวิทยาลัย วิทยาเขต ศูนย์ และสถานี ตลอดจนจังหวัดใกล้เคียง ให้ดียิ่งขึ้นพัฒนาสถานีวิจัยของ มก.ให้ป็นศูนย์ถ่ายทอดองค์ความรู้
	9) พัฒนาหลักสูตรบริการวิชาการระยะสั้นที่สร้างสรรค์ศาสตร์แห่งแผ่นดินและพัฒนาประเทศ เพื่อนำไปสู่การสร้างอาชีพ การสร้างรายได้ของประชาชนในพื้นที่	พัฒนางานวิจัยและงานบริการวิชาการ รวมทั้งผลักดันผลงานของมหาวิทยาลัยเพื่อการถ่ายทอดเทคโนโลยี สู่การขับเคลื่อนเศรษฐกิจ ที่ตอบสนองนโยบายของรัฐในการแก้ไขปัญหาด้านการเกษตร อาหาร ป่าไม้ ประมง ทรัพยากร ธรรมชาติ สิ่งแวดล้อม วิศวกรรมศาสตร์ พลังงาน และวิทยาศาสตร์สุขภาพ แก่ชุมชนและสังคม
ยุทธศาสตร์ที่ 4 การสืบสาน ทำนุบำรุงศิลปะวัฒนธรรมอีสานอีสาน และเทิดทูนสถาบันพระมหากษัตริย์	10) สืบสาน ร่วมกันอนุรักษ์และทำนุบำรุงศิลปะวัฒนธรรมอีสาน และเทิดทูนสถาบันพระมหากษัตริย์ รวมถึงสร้างสรรค์ผลงานวิจัย และนวัตกรรมเชิงสังคม เพื่อส่งเสริมการทำนุบำรุงศิลปวัฒนธรรมและภูมิปัญญาไทย	สร้างจิตสำนึกความเป็นไทยร่วมกับการอนุรักษ์และทำนุบำรุงศิลปะ วัฒนธรรม และภูมิปัญญาให้มั่นคงและยั่งยืน
ยุทธศาสตร์ที่ 5 การบริหารวิทยาเขตโดยยึดหลักธรรมาภิบาล	11) ลดต้นทุนต่อหน่วยกิจกรรมของวิทยาเขต (Activities- Based Costing) และเพิ่มประสิทธิภาพการหารายได้	พัฒนาการจัดหารายได้โดยเพิ่มประสิทธิภาพการใช้ทรัพยากรและทรัพย์สินของมหาวิทยาลัย
	12) ส่งเสริมบุคลากรให้มีความก้าวหน้า มีตำแหน่งทางวิชาการ วิชาชีพ และผู้บริหาร	พัฒนาศักยภาพและความพร้อม (Mobility) ของอาจารย์ บุคลากรและนิสิตสู่สากล พัฒนาทักษะทางภาษาเพื่อรองรับการบริการนิสิตต่างชาติและบุคลากรต่างชาติ
	13) สร้างค่านิยมหลัก (Core Value) ในการแสวงหาโอกาส (Seeking for Opportunity) มุ่งพัฒนา (Development Focus) เน้นผลสัมฤทธิ์ (Goal Oriented) และมีคุณธรรม (Moral) โดยยึดปรัชญาเศรษฐกิจพอเพียง และหลักธรรมาภิบาล ตลอดจนสร้างขวัญและกำลังใจ เพื่อให้	เสริมสร้างสุขภาวะทางกายและจิตใจให้กับบุคลากรและนิสิต

ยุทธศาสตร์ มก.ฉกส.	กลยุทธ์ มก.ฉกส.	กลยุทธ์ มก.
	บุคลากรเกิดความผูกพันกับองค์กร	การบริหารเพื่อรองรับการเปลี่ยนแปลงและภาวะวิกฤต อย่างฉับพลัน
	14) พัฒนาระบบกายภาพของวิทยาเขตเพื่อเข้าสู่ Green & Clean Campus และพัฒนาเทคโนโลยีสารสนเทศ เพื่อใช้ในการตัดสินใจของฝ่ายบริหาร	
	15) พัฒนากลยุทธ์ทางการตลาดเชิงรุก เพื่อการประชาสัมพันธ์การรับนิสิตใหม่	
	16) พัฒนาระบบและกลไกในการรับฟังเสียงของลูกค้า และปรับปรุงการให้บริการอย่างต่อเนื่องเพื่อให้ผู้รับบริการและผู้มีส่วนได้ส่วนเสียมีความพึงพอใจมากขึ้น	พัฒนาความสอดคล้องและความเชื่อมโยงกระบวนการทำงานแต่ละภารกิจ ทั้งระบบ เพื่อเพิ่มประสิทธิภาพของหน่วยงาน
	17) พัฒนาระบบและกลไกในการสร้างความผูกพันกับศิษย์เก่าอย่างมีประสิทธิภาพ	สร้างเครือข่ายความร่วมมือและเสริมสร้างความสัมพันธ์ระหว่างศิษย์เก่า หน่วยงานภายในมหาวิทยาลัย หน่วยงานภายนอกทั้งภาครัฐและเอกชน กลุ่มอุตสาหกรรมเครือข่าย และภาคประชาชน เพื่อพัฒนาหลักสูตรบูรณาการ หลักสูตรตามความโดดเด่นของคณะและวิทยาเขต และพัฒนาหลักสูตรเพื่อการเรียนรู้ตลอดชีวิต
	18) สร้างเครือข่ายกับภาครัฐและเอกชน เพื่อการพัฒนาวิทยาเขต	



การกระจายค่าเป้าหมายตัวชี้วัดตามแผนยุทธศาสตร์ มหาวิทยาลัยเกษตรศาสตร์ วิทยาเขตเฉลิมพระเกียรติ จังหวัดสกลนคร ปี พ.ศ. 2564

ตัวชี้วัด	ตัวบ่งชี้ผลการดำเนินงาน มก.	เป้าหมาย มก.	ข้อมูลพื้นฐาน 63	เป้าหมายปี 64/ผลการดำเนินงานปี 63					เป้าหมายรวม ผ่านการพิจารณา	ผู้รับผิดชอบ/หน่วยงาน สนับสนุน
				ทอ.	วว.	ศว.	สศ.	สขส./ ส่วนกลาง		
<b>ยุทธศาสตร์ที่ 1 การผลิตกำลังคนให้มีคุณภาพทางวิชาการ ทักษะทางวิชาชีพ และมีคุณธรรม เพื่อยกระดับขีดความสามารถในการแข่งขัน</b>										
1. ร้อยละของบัณฑิตที่มีงานทำหรือประกอบอาชีพอิสระภายใน 1 ปี*	√	80	82.48	80 80.10	80 86.70	80 81.28	80 80.50		80	ผช.วิชาการฯ, คณบดี/กอง 2
2. ค่าเฉลี่ยของผลการประเมินคุณภาพบัณฑิตทุกระดับตามกรอบ TQF โดยผู้ใช้บัณฑิต*	√	4.25	4.15	4.25 4.09	4.25 3.98	4.25 4.27	4.25 4.28		4.25	ผช.วิชาการฯ, คณบดี/กอง 2
3. ร้อยละอาจารย์แลกเปลี่ยนที่เป็น inbound ต่ออาจารย์ประจำทั้งหมด*	√	3	3.17	3 0	3 0	3 10.94	3 0		3	ผช.วิชาการฯ, ผช.วิจัยฯ, คณบดี/กอง 2, กอง 3
4. ร้อยละของอาจารย์ที่ได้รับเชิญไปเป็นอาจารย์ในสถาบันต่างประเทศ (outbound ) ต่ออาจารย์ประจำทั้งหมด*	√	0.45	1.36	0.45 6	0.45 0	0.45 0	0.45 0		0.45	ผช.วิชาการฯ, ผช.วิจัยฯ, คณบดี/กอง 2, กอง 3
5. ร้อยละนิสิตแลกเปลี่ยนที่เป็น Inbound และ Outbound*	√	1	0.35	1 1.94	1 0.2	1 0.04	1 0		1	ผช.วิชาการฯ, คณบดี/กอง 1
6. จำนวนหลักสูตรที่ได้รับรองมาตรฐานสากล*	√		0	ไม่ได้กำหนดเป้าหมายในปี 64 กำหนดเป้าหมายในปี 67						ผช.วิชาการฯ, คณบดี/กอง 2
7. จำนวนหลักสูตรนานาชาติ		-	0	ไม่ได้กำหนดเป้าหมายในปี 64 กำหนดเป้าหมายในปี 66 (ทอ.)						ผช.วิชาการฯ, คณบดี/กอง 2
8. ผลการบริหารจัดการหลักสูตร โดยรวม	√	3.5	3.43	3.5 3.41	3.5 3.37	3.5 3.35	3.5 3.7		3.5	ผช.วิชาการฯ, คณบดี/กอง 2
9. ร้อยละของหลักสูตรที่มีผลการประเมินผ่านเกณฑ์ตาม			5	1/8	1/11	1/9	1/3		10	ผช.วิชาการฯ

ตัวชี้วัด	ตัวบ่งชี้ผลการดำเนินงาน มก.	เป้าหมาย มก.	ข้อมูลพื้นฐาน 63	เป้าหมายปี 64/ผลการดำเนินงานปี 63					เป้าหมายรวม ผ่านการพิจารณา	ผู้รับผิดชอบ/หน่วยงาน สนับสนุน
				ทอ.	วว.	ศว.	สศ.	สขส./ ส่วนกลาง		
มหาวิทยาลัยกำหนด (องค์ประกอบที่ 2 >=4.50, องค์ประกอบที่ 3 >=3.50 ,องค์ประกอบที่ 5 >=3.50)										,คณบดี/กอง 2
10. ร้อยละของผู้สำเร็จการศึกษาภายในระยะเวลาที่กำหนด			66.37	75 75	65 61.88	65 61.7	85 80.8		70	ผช.วิชาการฯ, ,คณบดี/กอง 2
11. จำนวนหลักสูตรใหม่ ระดับปริญญาตรี ระดับปริญญาโท ระดับปริญญาเอก หลักสูตรสหเวชศาสตร์ และหลักสูตรนานาชาติ ปริญญาตรี ปริญญาโท หลักสูตรปริญญาเอก หลักสูตรสหเวชศาสตร์ หลักสูตรนานาชาติ			0				1  1		1	ผช.วิชาการฯ, ,คณบดี/กอง 2
12. ค่าเฉลี่ยของผลการประเมินคุณภาพบัณฑิตตามคุณลักษณะ IDKU	√	4.3	4.21	4.3 4.17	4.3 4.04	4.3 4.34	4.3 4.31	4.3	4.3	ผช.วางแผนฯ, คณบดี/กอง 2
13. ร้อยละของนิสิตปริญญาตรีที่ผ่านเกณฑ์ภาษาอังกฤษที่มหาวิทยาลัยกำหนด	√	เพิ่มขึ้น 10%	0.32	0	0	0.86	0	เพิ่มขึ้น 10%	เพิ่มขึ้น 10%	ผช.วิชาการฯ, ,คณบดี/กอง 2
14. ร้อยละของนิสิตปริญญาตรีที่ผ่านเกณฑ์ Digital Literacy ที่มหาวิทยาลัยกำหนด	√	60	10.94	9	21	0	100	60	60	ผช.วิชาการฯ, ,คณบดี/กอง 2
15. จำนวนรางวัลที่นิสิตได้รับการยกย่องหรือได้รับรางวัล ในระดับชาติขึ้นไป	√	-	10	2 1	4 8	2 1	1 0	1	10	ผช.วางแผนฯ, คณบดี/กอง 2
16. จำนวนหลักสูตร Non-degree Online Course Non-degree Online Course			4 4 -	6 4 2	2 2 2	4 2 2	1 1		13	ผช.วิชาการฯ, คณบดี/กอง 2
17. ร้อยละของอาจารย์ต่างชาติต่ออาจารย์ประจำ	√	2.35	1.81	2.35	2.35	2.35	2.35		2.35	ผช.วิชาการฯ

ตัวชี้วัด	ตัวบ่งชี้ผลการดำเนินงาน มก.	เป้าหมาย มก.	ข้อมูลพื้นฐาน 63	เป้าหมายปี 64/ผลการดำเนินงานปี 63					เป้าหมายรวม ผ่านการพิจารณา	ผู้รับผิดชอบ/หน่วยงาน สนับสนุน
				ทอ.	วว.	ศว.	สศ.	สขส./ ส่วนกลาง		
				0	0	6.25	0			,คณบดี/กอง 1
18. จำนวนรายวิชา/โครงการความร่วมมือกับสถาบันการศึกษา ในต่างประเทศ			0	3	1	1	1		6	ผช.วิชาการฯ ,คณบดี/กอง 1
19. จำนวนนิสิตต่างชาติที่เข้าศึกษาในหลักสูตรของคณะ	√	825	16	4 7	0 1	10 8	1 0		15	ผช.วิชาการฯ, คณบดี/กอง 2
<b>ยุทธศาสตร์ที่ 2 การผลิตงานวิจัย และนวัตกรรม สร้างองค์ความรู้จากศาสตร์แห่งแผ่นดิน ให้เป็นที่ยอมรับในระดับสากล เพื่อตอบสนองความต้องการของพื้นที่เป้าหมาย</b>										
20. จำนวนโครงการนวัตกรรมและงานสร้างสรรค์ ที่สร้างความเข้มแข็งทาง เศรษฐกิจ แก้ไขปัญหาให้สังคมและ ชุมชน ตอบสนองภาคเกษตร ภาคอุตสาหกรรม ภาคการท่องเที่ยว หรือ อื่น ๆ ซึ่งตอบโจทย์ให้ประเทศ ตั้งแต่ระดับ TRL 4 ขึ้นไป*	√	-	5	1	1	1 3	1 2		4	ผช.วิจัยฯ ,คณบดี/กอง3
21. ค่าเฉลี่ย H-index ของอาจารย์และนักวิจัย (ฐานข้อมูล Scopus)*	√	3.5	1	2.2 2.15	3 2.81	0.11 0.11	3 1.55		2.00	ผช.วิจัยฯ ,คณบดี/กอง3
22. ร้อยละของอาจารย์ประจำและนักวิจัยที่มีค่า H-index ตั้งแต่ 1 ขึ้นไปต่อจำนวนอาจารย์ประจำและนักวิจัยทั้งหมดใน ฐานข้อมูล Scopus*	√	10	43.4	80 77	55 52.5	8 8	45 40		45	ผช.วิจัยฯ ,คณบดี/กอง3
23. ร้อยละอนุสิทธิบัตรและสิทธิบัตรจากการวิจัยที่นำไปต่อยอดเชิงพาณิชย์ต่ออนุสิทธิบัตรและสิทธิบัตรทั้งหมด*	√	15	50	1 0/1	2	1	1 2/3		50	ผช.วิจัยฯ ,คณบดี/กอง3
24. สัดส่วนบทความวิชาการและ บทความวิจัยที่ดีพิมพ์อยู่ในวารสาร ระดับนานาชาติ ในฐานข้อมูล SCOPUS ต่ออาจารย์ ประจำและนักวิจัย	√	0.5	0.18	0.2 0.11	0.3 0.22	0.05 0.03	1 0.55	1	0.3	ผช.วิจัยฯ ,คณบดี/กอง3
25. สัดส่วนผลงานทางวิชาการทั้งหมดต่ออาจารย์ประจำและนักวิจัย	√	0.8	0.86	1 0.89	0.7 0.63	0.75 0.71	2 1.95	6	0.9	ผช.วิจัยฯ ,คณบดี/กอง3
26. จำนวนรายรับจากนวัตกรรมและงานสร้างสรรค์ ที่สร้าง	√	25	4.14						3.75	ผช.วิจัยฯ



ตัวชี้วัด	ตัวบ่งชี้ผลการดำเนินงาน	เป้าหมาย	ข้อมูลพื้นฐาน 63	เป้าหมายปี 64/ผลการดำเนินงานปี 63					เป้าหมายรวมผ่านการพิจารณา	ผู้รับผิดชอบ/หน่วยงานสนับสนุน
				ทอ.	วว.	ศว.	สศ.	สขส./ส่วนกลาง		
วิชาการแบบให้เปล่าที่สามารถนำความรู้ไปใช้ประโยชน์ในการประกอบอาชีพและสร้างรายได้										,คณบดี/กอง3
36. จำนวนโครงการบริการวิชาการที่ส่งผลกระทบต่อค่าหรือเกิดประโยชน์ในระดับประเทศ	√	4	10	1 2	1 1	1 1	1 3	2 3	6	ผช.วิจัยฯ ,คณบดี/กอง3
37. จำนวนโครงการบริการวิชาการที่สอดคล้องกับนโยบาย/ทิศทางการพัฒนา/ยุทธศาสตร์ระดับประเทศหรือระดับนานาชาติ	√	-	9	1 3	1 1	1 1	1 2	1 2	5	ผช.วิจัยฯ ,คณบดี/กอง3
38. ร้อยละโครงการบริการวิชาการที่มีการบูรณาการกับการเรียนการสอน การวิจัย และการทำนุบำรุงวัฒนธรรม ภูมิปัญญาไทย	√	80	90	80 100	80 100	80 100	80 67	80 100	80	ผช.วิจัยฯ ,คณบดี/กอง3
<b>ยุทธศาสตร์ที่ 4 การสืบสาน ทำนุบำรุงศิลปะ วัฒนธรรมอีสานอีสาน และเทิดทูนสถาบันพระมหากษัตริย์</b>										
39. จำนวนงานวิจัย/วิทยานิพนธ์/นวัตกรรม/โครงการ/กิจกรรมที่เกี่ยวข้องกับการทำนุบำรุงศิลปวัฒนธรรม*	√	-	11	2	3	4	0	10	19	ผช.กิจการพิเศษ ,ผช.วางแผนฯ ,คณบดี/กอง 2
จำนวนงานวิจัย/วิทยานิพนธ์/นวัตกรรม/โครงการ/กิจกรรมที่เกี่ยวข้องกับการสืบสาน การสร้างความรู้ ความเข้าใจในศิลปวัฒนธรรม การปรับและประยุกต์ใช้ศิลปวัฒนธรรมอีสานได้อย่างเหมาะสม			1			2			2	
			10	2	3	2		10	17	
<b>ยุทธศาสตร์ที่ 5 การบริหารวิทยาเขตโดยยึดหลักธรรมาภิบาล</b>										
40. สัดส่วนรายจ่ายต่อรายได้ของวิทยาเขต*			1.08					0.9 1.08	0.9	ผช.การเงินฯ/ กอง 1
41. สัดส่วนรายได้ที่ไม่ได้มาจากค่าธรรมเนียมต่อรายได้ทั้งหมด*			0.18	0.1	0.1	0.1	0.1	0.2 0.18	0.2	ผช.การเงินฯ/ กอง 1
42. ร้อยละของการลงทุนด้านบุคลากรเพื่อการศึกษาต่อและการพัฒนาต่อค่าใช้จ่ายทั้งหมด*			1.55					1.25 1.55	1.25	ผช.วิชาการฯ/ กอง 1
43. ร้อยละของการลงทุนด้านกายภาพต่อค่าใช้จ่ายทั้งหมด*			10.57					1.25 10.57	1.25	ผช.กายภาพฯ/ กอง 4

ตัวชี้วัด	ตัวบ่งชี้ผลการดำเนินงาน มก.	เป้าหมาย มก.	ข้อมูลพื้นฐาน 63	เป้าหมายปี 64/ผลการดำเนินงานปี 63					เป้าหมายรวม ผ่านการพิจารณา	ผู้รับผิดชอบ/หน่วยงาน สนับสนุน
				ทอ.	วว.	ศว.	สศ.	สขส./ ส่วนกลาง		
44. ร้อยละของการลงทุนด้านดิจิทัลต่อค่าใช้จ่ายทั้งหมด*			0.57					1.25 0.57	1.25	ผช.กายภาพฯ/ กอง 4
45. ระดับความผูกพันของบุคลากร และศิษย์เก่า มก.จกส. ภาครัฐ เอกชน และประชาชน* บุคลากร ศิษย์เก่า ภาครัฐ เอกชน และประชาชน			-					3.75	3.75	ผช.พัฒนา คุณภาพฯ/กอง 1 ผช.วางแผนฯ/ กอง 1 ผช.วิจัยฯ/กอง 3
46. ค่าเฉลี่ยของผลการประเมินการบริหารงานของผู้บริหารตามหลักธรรมาภิบาล*	√	-	3.754					3.75 3.75	3.75	ผช.พัฒนา คุณภาพฯ/กอง 1
47. ร้อยละของบุคลากรสายวิชาการและสายสนับสนุนที่ได้รับการพัฒนาทักษะภาษาต่างประเทศ ทักษะดิจิทัล และส่งเสริมความก้าวหน้าทางวิชาการ และวิชาชีพตามตำแหน่ง ทักษะภาษาต่างประเทศ ทักษะดิจิทัล ความก้าวหน้าทางวิชาการ วิชาชีพตามตำแหน่ง			95.56					85  95.56	85	ผช.พัฒนา คุณภาพฯ/กอง 1
48. ร้อยละของบุคลากรสายวิชาการที่มีคุณวุฒิระดับปริญญาเอก	√	70	58.01	85 84	64 62.5	45 32.86	75 68.18		65	ผช.วิชาการฯ, คณบดี/กอง 1
49. ร้อยละของบุคลากรสายวิชาการที่ได้ตำแหน่งวิชาการ	√	50	45.05	70 60.87	46 43.59	45 35.59	50 42.11		50	ผช.วิชาการฯ, คณบดี/กอง 1
50. ร้อยละของบุคลากรสายสนับสนุนที่ได้ตำแหน่งวิชาชีพ	√	50	80.77	91.67	57.89	100	100	80 83.58	80	ผช.พัฒนา คุณภาพฯ/กอง 1
51. ร้อยละของบุคลากรที่มีการรับรู้ค่านิยมร่วมของมหาวิทยาลัยและวัฒนธรรมองค์การ			76.32					80 76.32	80	ผช.วางแผนฯ/ กอง 1

ตัวชี้วัด	ตัวบ่งชี้ผลการดำเนินงาน มก.	เป้าหมาย มก.	ข้อมูลพื้นฐาน 63	เป้าหมายปี 64/ผลการดำเนินงานปี 63					เป้าหมายรวม ผ่านการพิจารณา	ผู้รับผิดชอบ/หน่วยงาน สนับสนุน
				ทอ.	วว.	ศว.	สศ.	สขส./ ส่วนกลาง		
52. จำนวนนิสิตใหม่ตามเป้าหมายที่วิทยาเขตกำหนด			1,438	348 134	520 445	740 609	300 250			รองอธิการบดีฯ / กอง 1, กอง 2
53. ผลการประเมินความพึงพอใจของนิสิตต่อการพัฒนาในด้านความปลอดภัย พื้นที่สีเขียว สภาพแวดล้อม สุขภาวะ	√	-	4.2					4.2 4.2	4.2	ผช.กายภาพฯ/ กอง 4
54. ผลการประเมินความพึงพอใจต่อเทคโนโลยีสารสนเทศ เพื่อใช้ในการตัดสินใจของฝ่ายบริหาร			4.05					4.10 4.05	4.1	ผช.กายภาพฯ/ กอง 4
55. ความพึงพอใจของผู้รับบริการและผู้มีส่วนได้ส่วนเสีย ผู้รับบริการจากการให้บริการส่วนกลาง นิสิต และผู้เรียน ภาครัฐ เอกชน และประชาชน	√							4.10 4.12 4.18	4.1	ผช.พัฒนา คุณภาพ/กอง 1  ผช.วางแผนฯ/ กอง 1 ผช.วิจัยฯ/กอง 3
56. จำนวนแนวปฏิบัติที่ดีของบุคลากรที่ได้รับรางวัลในระดับ มหาวิทยาลัย หรือระดับประเทศ	√	-	5	1	1	1	1	1 5	5	ผช.พัฒนา คุณภาพ, คณบดี, ผอ.สขส./กอง 1
57. จำนวนศิษย์เก่าที่ได้รับการยกย่อง ด้านวิชาการและด้านคุณธรรม จริยธรรม ระดับชาติขึ้นไป	√	-	0	0 0	1 0	0 0	1 0		2	ผช.วางแผนฯ, คณบดี/กอง 2
58. ร้อยละของศิษย์เก่าที่อยู่ในฐานข้อมูลระบบศิษย์เก่า มก. อกส.			-					25 0	25	ผช.วางแผนฯ, คณบดี/กอง 2
59. มูลค่าการสนับสนุนจากภาครัฐและเอกชน เพื่อพัฒนาวิทยาเขต (เช่น เงินบริจาค ทุนการศึกษา มูลค่าสิ่งของที่สนับสนุน วิทยาเขต)	√	-	-					5 ล้านบาท	5 ล้านบาท	รองอธิการบดี , คณบดี , ผอ. สขส.